



CATÁLOGO 2026



Quem somos



A empresa

Fundada no dia 02 de março de 2000, em São Leopoldo no Rio Grande do Sul, a empresa atua no setor de reposição de componentes para equipamentos das linhas florestal, jardim e café. Com mais de 20 anos de atuação no mercado, a empresa é reconhecida pelo alto índice de qualidade, conhecimento técnico, comprometimento e honestidade. Empresa com certificado ISO 9001/2015.

A fabricação de seus produtos é 100% nacional, assegurando a garantia e a qualidade de todas as peças. Buscando sempre o desenvolvimento e a evolução de seus produtos, a empresa aplica a melhoria contínua sobre os seus processos, certificando da qualidade e do desempenho exigido. Atuando com uma gestão responsável, segue explorando e atualizando seus produtos diante da necessidade de seus clientes de modo sustentável e rentável.

Visão

Ser referência no setor de fabricação e reposição de peças para jardinagem e manejo florestal no Brasil, provendo qualidade e confiança junto a nossos clientes e parceiros.

Missão

Desenvolver, produzir e entregar produtos de alta qualidade para jardinagem e manejo florestal, promovendo a excelência em cada solução e construindo parcerias duradouras com nossos clientes e parceiros.

Valores

Transparência | Qualidade | Responsabilidade | Cooperação | Parceria

> Amortecedores

Código Descrição

100/01	Amortecedor ST 051 pequeno
100/02	Amortecedor ST 051 médio
100/03	Amortecedor ST 051 grande
100/04	Amortecedor ST 038 pequeno
100/05	Amortecedor ST 038 médio (bujão)
100/06	Amortecedor ST 038 c/ suporte
100/037	Amortecedor ST 066 pequeno
100/038	Amortecedor ST 066 médio
100/039	Amortecedor ST 066 grande
100/078	Amortecedor ST 066 c/ suporte
100/07	Amortecedor HU rosca fina grande
100/08	Amortecedor HU rosca grossa grande
100/09	Amortecedor HU rosca grossa pequeno (liso)
100/010	Amortecedor HU rosca fina pequeno
100/028	Amortecedor HU 61/268 sanfonado
100/027	Amortecedor HU 281/288
100/065	Amortecedor HU 51/55
100/040	Amortecedor inferior motor branco 3,5 HP
100/042	Amortecedor superior motor branco 3,5 HP
100/227	Amortecedor p/ motosserras ST 025/170/180
100/228	Amortecedor p/ motosserras Kawashima/toyama/teknas (importadas)



> Arruelas

Código Descrição

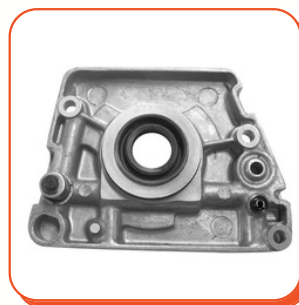
100/032	Arruela de cobertura pinhão ST 051 c/ 2 rasgos
100/140	Arruela da coroa do CCQ ST 066/660
100/033	Arruela embreagem int. ST 051 peq. s/ rasgo
100/053	Arruela embreagem plástica universal (bomba)
100/094	Arruela de reg. polia de partida HU 61/268/288



> Bomba de óleo

Código Descrição

100/068	Bomba de óleo HU 281/288
100/069	Bomba de óleo HU 61/268
100/070	Êmbolo da bomba HU 281/288 (completo)
100/071	Êmbolo da bomba HU 61/268 (completo)
100/073	O'ring da bomba de óleo HU 281/288
100/072	O'ring da bomba de óleo HU 61/268
100/075	Parafuso de trava embolo bomba HU 281/288
100/092	Parafuso de trava embolo bomba HU 61/268
100/074	Pino de trava do êmbolo bomba HU 61/268
100/099	Retentor bomba de óleo HU 281/288
100/098	Retentor bomba de óleo HU 61/268



Linha Florestal



> Cabo arqueado

Código Descrição

100/089	Cabo arqueado HU 61/268
100/091	Cabo arqueado HU 281/288
100/084	Cabo arqueado ST 034/036
100/085	Cabo arqueado ST 038
100/086	Cabo arqueado ST 051
100/087	Cabo arqueado ST 066
100/090	Cabo arqueado ST 08
100/101	Cabo arqueado ST 381



> Cachimbo e conexões

Código Descrição

100/095	Cachimbo de vela HU 61/268 (preto)
100/170	Cachimbo de vela HU 61/268 (vermelho)
100/096	Cachimbo de vela ST 08 grande
100/097	Cachimbo de vela ST 051 pequeno (preto)
100/185	Cachimbo de vela ST 051 pequeno (vermelho)
100/049	Conexão de admissão ST 066
100/050	Conexão de admissão ST 038
100/171	Conexão de admissão ST 025/250



> Mangueiras

Código Descrição

100/057	Mangueira do pescador ST 08
100/079	Mangueira do óleo HU
100/058	Mangueira do óleo ST 038
100/062	Mangueira da gasolina HU 162
100/139	Mangueira da gasolina ST 025/250
100/125	Mangueira da gasolina ST 066
100/080	Mangueira da gasolina ST 380/381
100/059	Mangueira da gasolina ST 038
100/060	Mangueira da gasolina ST 051



Linha Florestal



> Parafusos

Código Descrição

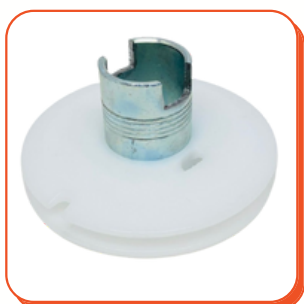
- 100/081 Parafuso tensor de corrente HU 51/55 c/ porca
- 100/026 Parafuso da mangueira suspiro do tanque ST 08
- 100/023 Parafuso esticador corrente ST 08 c/ porca
- 100/024 Parafuso esticador corrente CPL ST 038 c/ porca
- 100/025 Parafuso esticador corrente HU c/ porca
- 100/020 Parafuso prisioneiro da surdina ST 08
- 100/067 Parafuso prisioneiro do carburador ST 51
- 100/013 Parafuso prisioneiro do filtro 051 (modelo antigo)
- 100/012 Parafuso prisioneiro do filtro 051 (modelo novo)
- 100/014 Parafuso prisioneiro do flange ST 051
- 100/019 Parafuso prisioneiro do sabre ST 038 - M8
- 100/153 Parafuso prisioneiro do sabre ST 381
- 100/018 Parafuso prisioneiro do sabre ST 08 - M10
- 100/021 Parafuso prisioneiro silenciosos ST 051
- 100/022 Parafuso regulagem da lenta HU c/ nylon



> Polias

Código Descrição

- 100/064 Polia de partida de alumínio nova ST08
- 100/063 Polia de partida de alumínio novíssima ST 08
- 100/046 Polia de partida de plástico novíssima ST 08
- 100/043 Polia de partida HU 281/288
- 100/044 Polia de partida HU 61/268
- 100/045 Polia de partida HU 162



> Porcas

Código Descrição

- 100/015 Porca c/ pino do pinhão ST 08
- 100/082 Porca do tensor de corrente HU 51/55
- 100/016 Porca sextavada do sabre ST 08 (sem flange)
- 100/017 Porca sextavada do sabre ST 038 (sem flange)



➤ Sabres ponta dura

Código Descrição

100/123	Sabre HU 12" (30,5 cm) 3/8" 22 dentes
100/110	Sabre HU 13" (33 cm) 3/8" 26 dentes
100/112	Sabre HU 15" (38 cm) 3/8" 28 dentes
100/178	Sabre HU 15" .325" 1,3 MS 136/235/440/445
100/149	Sabre HU 15" (38 cm) 3/8" 32 dentes
100/122	Sabre HU 15" (38 cm) 3/8" 28 dentes MS 55/359/455
100/247	Sabre HU 15" (38cm) 3/8" 28 dentes (1,3mm) MS 120/125CC
100/157	Sabre HU 16" (40 cm) 3/8" 28 dentes
100/111	Sabre HU 16" (40 cm) 3/8" 30 dentes
100/155	Sabre TOYA/KAWA 16" (40 cm) 3/8" 30 dentes
100/113	Sabre HU 18" (46 cm) 3/8" 34 dentes
100/169	Sabre TOY/KAWA 18" (48 cm) 3/8" 32 dentes
100/156	Sabre TOY/KAWA 20" (50 cm) 3/8" 34 dentes
100/120	Sabre HU 18" (45 cm) .325" 36 dentes
100/119	Sabre HU 18" (45 cm) 3/8" 34 dentes (MS 55/257)
100/114	Sabre HU 20" (50 cm) 3/8" 36 dentes
100/167	Sabre HU 21" (53 cm) .404" 34 dentes
100/115	Sabre HU 24" (61 cm) 3/8" 42 dentes
100/116	Sabre HU 28" (70 cm) 3/8" 46 dentes
100/143	Sabre ST 12" (30 cm) 3/8" 22 dentes
100/103	Sabre ST 13" (33 cm) 3/8" 26 dentes
100/180	Sabre ST 13" 24 dentes
100/161	Sabre ST 14" (35 cm) 3/8" 25 dentes
100/102	Sabre ST 15" (40 cm) 3/8" 28 dentes
100/104	Sabre ST 16" (40 cm) 3/8" 30 dentes
100/176	Sabre ST 16" (40 cm) .325" 33,5 dentes
100/118	Sabre ST 16" (40 cm) 3/8" PM 27,5 dentes
100/105	Sabre ST 17" (43 cm) .404" 30 dentes
100/166	Sabre ST 18" (46 cm) 3/8" 34 dentes
100/106	Sabre ST 20" (50 cm) 3/8" 36 dentes
100/117	Sabre ST 21" (53 cm) .404" 34 dentes
100/107	Sabre ST 24" (61 cm) 3/8" 42 dentes
100/108	Sabre ST 25" (63 cm) .404" 40 dentes
100/109	Sabre ST 28" (70 cm) 3/8" 46 dentes
100/168	Sabre HU 24" (61cm) .404" 38 dentes



Linha Florestal



> Sem fim

Código Descrição

100/048	Sem fim HU 257
100/047	Sem fim HU 281/288
100/054	Sem fim HU 61/268
100/056	Sem fim ST 066



> Tampas

Código Descrição

100/055	Tampa de partida HU 281/288
100/124	Tampa de partida metálica moto bomba ST 240
100/083	Tampa de partida ST 08 de alumínio
100/077	Tampa do sabre HU 61/268 de alumínio
100/052	Tampa do tanque de gasolina HU (universal)
100/051	Polia de partida HU 162



> Diversos

Código Descrição

100/041	Borracha para tampa do pinhão ST 038
100/030	Chapa cobertura de alumínio ST 051
100/031	Chapa refrigeração defletora ST 08
100/011	Filtro de óleo HU
100/035	Guia da corrente HU 61/268/288
100/100	O'ring da tampa de gasolina ST 038
100/036	Peça de regulagem do carburador ST 051
100/029	Tubo do amortecedor da cobertura ST 051



➤ Carretéis

● Manual perfil alto

Código Descrição

100/132	Carretel polymatic alto ST 160/220/280/360/353
100/133	Carretel polymatic alto ST 85/86/106/108
100/134	Carretel polymatic alto HU 225/232/323/322/IMPORTADAS
100/136	Carretel polymatic alto HU 132/235/245/143R/ECHO 4600
100/135	Carretel polymatic alto SHIND BP35E C 270/ NAK.L26/ ST 96
100/141	Carretel polymatic alto SHIND C35/B45/F18/B450
100/142	Carretel polymatic alto SHIND T20/C25/C230/MAKITA/LIRA
100/259	Carretel polymatic alto LIRA PLUS Fêmea (M8 x 1,25)



● Manual perfil raso

Código Descrição

100/186	Carretel polymatic raso ST 160/220/280/360/353
100/187	Carretel polymatic raso ST 85/86/106/108
100/188	Carretel polymatic raso HU 225/232/323/322/IMPORTADAS
100/189	Carretel polymatic raso HU 132/235/245/143R/ECHO 4600
100/190	Carretel polymatic raso SHIND BP35E C 270/ NAK.L26/ ST 96
100/191	Carretel polymatic raso SHIND C35/B45/F18/B450
100/192	Carretel polymatic raso SHIND T20/C25/C230/MAKITA/LIRA
100/232	Carretel polymatic raso LIRA PLUS Fêmea (M8 x 1,25)



● Automático

Código Descrição

100/144	Carretel automático ST 160/220/280/360/353
100/145	Carretel automático ST 85/86/106/108
100/146	Carretel automático HU 225/232/323/322/IMPORTADAS
100/147	Carretel automático HU 132/235/245/143R
100/199	Carretel automático SHIND BP35E C 270/ NAK.L26/ ST 96
100/200	Carretel automático SHIND C35/B45/F18/B450
100/201	Carretel automático SHIND T20/C25/C230/MAKITA/LIRA
100/202	Carretel automático LIRA PLUS nova fêmea



● TR3 Cut Power

Código Descrição

100/177	Carretel TR3 Cut Power ST 160/220
100/182	Carretel TR3 Cut Power ST 85/86/106/108
100/195	Carretel TR3 Cut Power HU 132/235/323/143
100/181	Carretel TR3 Cut Power HU 225/232/323/322/IMPORTADAS
100/203	Carretel TR3 Cut Power SHIND BP35E C 270/ NAK.L26/ ST 96
100/204	Carretel TR3 Cut Power SHIND C35/B45/F18/B450
100/205	Carretel TR3 Cut Power SHIND T20/C25/C230/MAKITA/LIRA



Linha Jardim



• Eixos de carretel manual

Código Descrição

100/206	Eixo carretel polymatic ST 85/86/106/108
100/207	Eixo carretel polymatic ST 160/220/280/360/353
100/208	Eixo carretel polymatic HU 225/232/323/322/IMPORTADAS
100/209	Eixo carretel polymatic HU 132/235/245/143R/ECHO 4600
100/210	Eixo carretel polymatic SHIND BP35E C 270/ NAK.L26/ ST 96
100/211	Eixo carretel polymatic SHIND C35/B45/F18/B450
100/212	Eixo carretel polymatic SHIND T20/C25/C230/MAKITA/LIRA



• Monta fácil

Código Descrição

100/216	Carretel Automático monta fácil ST 160/220/280/360
100/218	Carretel Automático monta fácil ST 85/86/106/108
100/219	Carretel Automático monta fácil HU 132/235/323/143
100/217	Carretel Automático monta fácil HU 225/232/323/322/IMPORT.



• Carretel doméstico

Código Descrição

100/238	Carretel automático para aparador de grama doméstico
100/243	Carretel passa fio doméstico
100/244	Tampa carretel doméstico c/ ilhós duplo
100/245	Capa ventoinha doméstico



• Componentes

Código Descrição

100/131	Borboleta para carretel manual
100/193	Borboleta para carretel TR3 Cut Power
100/130	Ilhós para carretel manual e automático
100/196	Ilhós para carretel TR3 Cut Power
100/223	Ilhós para carretel monta fácil
100/172	Mola para carretel manual
100/197	Mola para carretel automático
100/194	Mola para carretel TR3 Cut Power
100/246	Mola para carretel doméstico
100/222	Mola para carretel monta fácil
100/250	Guia fio para carretel manual perfil alto
100/253	Guia fio para carretel manual perfil raso
100/226	Guia fio para carretel TR3 cut power
100/255	Guia fio para carretel automático
100/224	Guia fio para carretel monta fácil
100/260	Tampa fechamento carretel monta fácil



➤ **Lâminas para roçadeira (1,5 mm)**

Código Descrição

100/271	Lâmina de roçadeira 2 pontas - 1,50 x 300 mm (furo 20 mm)
100/272	Lâmina de roçadeira 2 pontas - 1,50 x 300 mm (furo 25,4 mm)
100/273	Lâmina de roçadeira 2 pontas - 1,50 x 330 mm (furo 20 mm)
100/274	Lâmina de roçadeira 2 pontas - 1,50 x 330 mm (furo 25,4 mm)
100/275	Lâmina de roçadeira 2 pontas - 1,50 x 350 mm (furo 20 mm)
100/276	Lâmina de roçadeira 2 pontas - 1,50 x 350 mm (furo 25,4 mm)
100/277	Lâmina de roçadeira 2 pontas - 1,50 x 400 mm (furo 20 mm)
100/278	Lâmina de roçadeira 2 pontas - 1,50 x 400 mm (furo 25,4 mm)

➤ **Lâminas para roçadeira (1,75 mm)**

Código Descrição

100/279	Lâmina de roçadeira 2 pontas - 1,75 x 300 mm (furo 20 mm)
100/280	Lâmina de roçadeira 2 pontas - 1,75 x 300 mm (furo 25,4 mm)
100/281	Lâmina de roçadeira 2 pontas - 1,75 x 330 mm (furo 20 mm)
100/282	Lâmina de roçadeira 2 pontas - 1,75 x 330 mm (furo 25,4 mm)
100/283	Lâmina de roçadeira 2 pontas - 1,75 x 350 mm (furo 20 mm)
100/284	Lâmina de roçadeira 2 pontas - 1,75 x 350 mm (furo 25,4 mm)
100/285	Lâmina de roçadeira 2 pontas - 1,75 x 400 mm (furo 20 mm)
100/286	Lâmina de roçadeira 2 pontas - 1,75 x 400 mm (furo 25,4 mm)

➤ **Lâminas para roçadeira (2,00 mm)**

**Com opção
na cor laranja**

Código Código Descrição

100/291	100/287	Lâmina de roçadeira 2 pontas - 2,00 x 300 mm (furo 20 mm)
100/292	100/288	Lâmina de roçadeira 2 pontas - 2,00 x 300 mm (furo 25,4 mm)
100/293	100/151	Lâmina de roçadeira 2 pontas - 2,00 x 330 mm (furo 20 mm)
100/294	100/137	Lâmina de roçadeira 2 pontas - 2,00 x 330 mm (furo 25,4 mm)
100/295	100/138	Lâmina de roçadeira 2 pontas - 2,00 x 350 mm (furo 20 mm)
100/296	100/152	Lâmina de roçadeira 2 pontas - 2,00 x 350 mm (furo 25,4 mm)
100/297	100/289	Lâmina de roçadeira 2 pontas - 2,00 x 400 mm (furo 20 mm)
100/298	100/290	Lâmina de roçadeira 2 pontas - 2,00 x 400 mm (furo 25,4 mm)

➤ **Lâminas para roçadeira (2,65 mm)**

**Com opção
na cor laranja**

Código Código Descrição

100/301	100/299	Lâmina de roçadeira 2 pontas - 2,65 x 300 mm (furo 20 mm)
100/302	100/300	Lâmina de roçadeira 2 pontas - 2,65 x 300 mm (furo 25,4 mm)
100/303	100/162	Lâmina de roçadeira 2 pontas - 2,65 x 330 mm (furo 20 mm)
100/304	100/163	Lâmina de roçadeira 2 pontas - 2,65 x 330 mm (furo 25,4 mm)
100/305	100/164	Lâmina de roçadeira 2 pontas - 2,65 x 350 mm (furo 20 mm)
100/306	100/165	Lâmina de roçadeira 2 pontas - 2,65 x 350 mm (furo 25,4 mm)
100/307	100/235	Lâmina de roçadeira 2 pontas - 2,65 x 400 mm (furo 20 mm)
100/308	100/236	Lâmina de roçadeira 2 pontas - 2,65 x 400 mm (furo 25,4 mm)



Linha Jardim



> Limitador de altura

Código Descrição

100/154	Limitador de altura de lamina nylon	BRANCO	10 mm
100/174	Limitador de altura de lamina nylon	BRANCO	12 mm
100/128	Limitador de altura de lamina nylon	BRANCO	13 mm
100/231	Limitador de altura de lamina nylon	BRANCO	14 mm
100/129	Limitador de altura de lamina nylon	BRANCO	16 mm
100/229	Limitador de altura de lamina nylon	PRETO	10 mm
100/233	Limitador de altura de lamina nylon	PRETO	12 mm
100/237	Limitador de altura de lamina nylon	PRETO	13 mm
100/234	Limitador de altura de lamina nylon	PRETO	14 mm
100/240	Limitador de altura de lamina nylon	PRETO	16 mm
100/256	Limitador de altura de lamina	ALUMÍNIO	10 mm
100/257	Limitador de altura de lamina	ALUMÍNIO	13 mm
100/258	Limitador de altura de lamina	ALUMÍNIO	16 mm



> Diversos

Código Descrição

100/160	Conexão de admissão roçadeira ST FS 160/220
100/183	Filtro da gasolina ST bico grosso (alumínio)
100/184	Filtro da gasolina HU bico fino (alumínio)
100/066	Injetor combustível p/ motor 3,5CV/5,0CV/6,5CV
100/241	Porca de aperto para lâmina (M12 x 1,5)
100/242	Porca de aperto para lâmina (M10 x 1,25)
100/248	Porca de aperto para lâmina (M12 x 1,75)
100/249	Porca de aperto para lâmina (M10 x 1)
100/088	Tucho para roçadeiras HU 225
100/230	Válvula de conexão tanque de comb. p/ roçadeiras importadas



> **Mãozinhas Derriçadeiras**

Código Descrição

100/150 Mãozinha p/ derriçadeira NAKASHI

100/198 Mãozinha p/ derriçadeira AGS



> **Diversos**

Código Descrição

100/213 Bucha para derriçadeira 24 mm

100/179 Bucha para derriçadeira 25 mm

100/214 Casquilho para derriçadeira



Vendedor Autorizado



Manfra Ferrosos Ltda.

CNPJ: 21.464.496/0001-24

Insc. Estadual: 1240293973

 (51) 3081 9777

 vendas@manfraferrosos.com

 Rua Carlos Bier, 314 - Bairro Feitoria - CEP: 93.052-160 - São Leopoldo/RS



@manfraferrosos



(51) 9 9782 2672



(51) 9 9578 5051



www.manfraferrosos.com.br